

MEMO

滑台系列

GTH Series

一般環境/軌道內嵌式螺桿滑台

Standard/Built-in Guideway Ball Screw Actuator

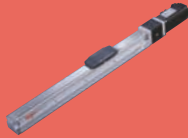


CONTENTS

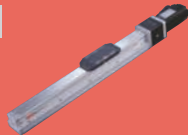
一般環境 / 螺桿式樣 Standard/Ball Screw

小型 SMALL

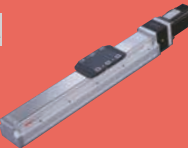
GTH4

本體寬幅 44mm
Width最大行程 500mm087
Max. stroke最大荷重 25kg
Max. payload**小型 SMALL**

GTH5

本體寬幅 54mm
Width最大行程 800mm091
Max. stroke最大荷重 30kg
Max. payload**中型 MEDIUM**

GTH8

本體寬幅 82mm
Width最大行程 1050mm095
Max. stroke最大荷重 50kg
Max. payload

規格索引-軌道內嵌式螺桿滑台系列

Spec Index Built-in Guideway Ball Screw Actuator

使用環境 Use Where	傳動方式 Driven Mode	仕樣 Model Specification	馬達容量 Motor Output (w)	本體寬幅 Width(mm)	位置重複精度 Repeatability(mm)	螺桿規格 (C7級) Ball Screw Spec		最大可搬重量 Maximum Payload(kg)		最高速度*1 Maximum Speed (mm/s)
						外徑 Outer Diameter(mm)	導程 Lead(mm)	水平使用 Horizontal	垂直使用 Vertical	
一般環境 Standard Environment	滾珠螺桿 Ball Screw	GTH4	50W	44	±0.01	8	1	25	8	50
							2.5	25	8	125
		GTH5	100W	54	±0.01	12	2	30	10	100
							5	30	10	250
							10	15	5	500
							20	10	2.5	1000
		GTH8	200W	82	±0.01	16	5	50	15	250
							10	30	8	500
							20	12	2.5	1000

*1:最高速度(MM/S)是以伺服馬達最高轉速3000RPM為基準。
The highest speed is based on the maximum servo motor's rpm (3000).

免費服務專線：大陸 400-875-0009 台灣 0800-800-893
Toll-free Number China Taiwan

應用例
Application

一般/螺桿仕樣
GTH Series

一般/皮帶仕樣
ETB / M

無塵/螺桿仕樣
ECH

無塵/皮帶仕樣
ECB

直交連結
XYTH / XYTB

參考資料
Reference

標準行程及最高使用速度*2

Stroke(mm) & Maximum Speed(mm/s)

代表速度 Speed

頁數
Page

行程 Stroke	50	100	150	200	250	300	350	400	450	500	550	600	650	700	750	800	850	900	950	1000	1050	1100	1200	1300	1400	1500	1600			
			50				45	40	35	30																			087	
			125				112	100	87	75																				
						100						90	80	70	60														091	
						250						225	200	175	150															
						500						450	400	350	300															
						1000						900	800	700	600															
						250										225	200	175	150	125	100									095
						500										450	400	350	300	250	200									
						1000										900	800	700	600	500	400									

*2:標準行程內的黑色數字，代表該行程內可使用的最高安全速度。若超過此速度，滑台可能有嚴重共振產生。
 Written here is the standard stroke's maximum safe speed. If over this speed, it may casue serious vibration.

GTH4 單軸/1-axis

▶ 軌道內嵌
Built-in Guideway

▶ 螺桿驅動
Ball Screw Drive



此圖僅供參考，出貨規格詳見尺寸圖面
The picture is just for the reference. Please check the actual dimensions on the drawing.

最大行程
Maximum Stroke **500mm**

最高速度
Maximum Speed **125mm/s**

馬達容量
Motor Output **50W**

滾珠螺桿
Ball Screw **Ø8mm**

型號表示方式 Ordering Method

GTH4 - L1 - 100 - BC - M05B - C4 - 0001

本體型號
Model

行程
Stroke

50-500mm

50間隔 50 mm Pitch

※行程50限定只能安裝2組光電。
Limitations while stroke is 50 only
install 2 sets of optoelectronics.

特注式樣
Special Order No.

馬達位置
Motor Position

BC	馬達外露 Motor Exposed
BM	馬達下折 Motor Bottom Side
BL	馬達左折 Motor Left Side
BR	馬達右折 Motor Right Side

馬達廠牌、功率
Motor Brand · Power Output

M	三菱 Mitsubishi	05	50W	B
P	國際 Panasonic	10	-	
Y	安川 Yaskawa	20	-	
T	台達 Delta	40	-	

※若無煞車則不表示。※If No Brake.No Description.

原點感應器
Home Sensor

外掛型 Out Side	
C	馬達側 Motor Side
D	反馬達側 Opposite Motor Side
無 SENSOR No Sensor	
E	無 SENSOR No Sensor

※選擇行程50時，有以下限制：
When the stroke is 50mm, the sensor installation has the following restrictions.

- 無法選用C4、D4規格。
C4 & D4 will not be available for installation (order) option.
- 原點與極限需放置於不同側。
Home sensor and limit sensor has to be installed on the different side of body.
- 滑座左右兩側皆需安裝感應片。
Both sides of slider need to install the sensor trigger device.

端點極限感應器
Limit Sensor

外掛型 Out Side	
3	1只 1 Pc
4	2只 2 Pc
無 SENSOR No Sensor	
5	無 SENSOR No Sensor

螺桿導程
Ball Screw Lead

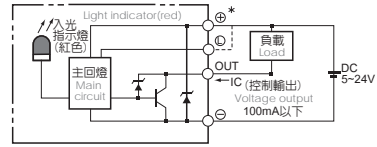
01	1mm
2.5	2.5mm

基本仕様 Specification

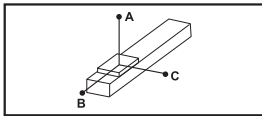
規格 Spec	位置重複精度 Repeatability (mm)	±0.01		
	螺桿導程 Ball Screw Lead (mm)	1	2.5	
	最高速度 Maximum Speed (mm/s)	50	125	
	最大可搬重量 Maximum Payload	水平使用 Horizontal (kg)	25	25
		垂直使用 Vertical (kg)	8	8
	定格推力 Rated Thrust (N)	849	339	
	標準行程 Stroke Pitch (mm)	50-500mm/50間隔 50 mm Pitch		
部品 Parts	AC伺服馬達容量 AC Servo Motor Output (W)	50		
	滾珠螺桿外徑 Ball Screw Ø (mm)	C7 φ 8		
	連軸器 Coupling (mm)	7X8		
	原點感應器 Home Sensor	外掛 Outside	EE-SX674(NPN)	

*行程超過300時，會產生螺桿偏擺，此時請將速度調降。
When the stroke is over 300mm, the run-out of the ballscrew will occur.
We recommend to low down the working speed under this circumstances.
*馬達加速減速設定0.2秒。
Acceleration and deceleration value is set 0.2 second.

感應器接線圖<原點及端點> Sensor Layout

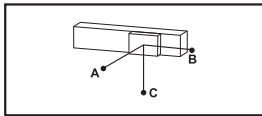


容許負載力距表 Allowable Overhang



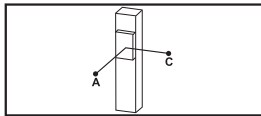
(單位 Unit : mm)

水平安裝 Horizontal Installation		A	B	C
導程 1 Lead	12kg	720	71	104
	18kg	430	44	66
	25kg	322	30	44
導程 2.5 Lead	15kg	550	47	69
	20kg	355	34	49
	25kg	255	25	37



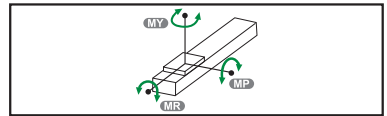
(單位 Unit : mm)

壁掛安裝 Wall Installation		A	B	C
導程 1 Lead	12kg	94	69	699
	18kg	56	44	411
	25kg	34	30	308
導程 2.5 Lead	15kg	58	47	521
	20kg	40	34	343
	25kg	28	25	245



(單位 Unit : mm)

垂直安裝 Vertical Installation		A	C
導程 1 Lead	4kg	233	233
	8kg	118	118
	-	-	-
導程 2.5 Lead	4kg	205	205
	8kg	104	104
	-	-	-



(單位 Unit : N.m)

MY	79
MP	79
MR	116

*力距表所表示的數據，代表重心。
The torque value in the chart indicate the center of gravity.
*符合型錄規範的正常情況下，保證壽命為10000公里。
Operation life is 10,000km when the product is using under the specified conditions.
*倒吊使用無法套用標準規範，如有需求請洽詢我業務。
Data information is not for ceiling-mount inverse use.
Contact us for the details if you want to apply ceiling-mount inverse usage.

搭配伺服馬達一覽表 Suitable Motor Brand

廠牌 Brand	馬達記號 Mark	煞車有無 Brake	馬達容量 Watt	電源電壓 AC-Voltage	伺服馬達型號 Motor Model	驅動器型號 Driver Model
三菱 Mitsubishi	M	無煞車(水平仕様) No Brake (Horizontal Type)	50	220	HG-KR053	MR-J4-10A
		有煞車(垂直仕様) With Brake (Vertical Type)	50	220	HG-KR053B	MR-J4-10A
國際 Panasonic	P	無煞車(水平仕様) No Brake (Horizontal Type)	50	220	MSMD5A2G1U	MADHT1505
		有煞車(垂直仕様) With Brake (Vertical Type)	50	220	MSMD5A2G1V	MADHT1505
台達 Delta	T	無煞車(水平仕様) No Brake (Horizontal Type)	50	220	ECMA-C1040FES	ASD-B20121-B
		有煞車(垂直仕様) With Brake (Vertical Type)	50	220	ECMA-C1040FFS	ASD-B20121-B

應用例
Application
一般/螺桿仕様
GTH Series
一般/皮帶仕様
ETB / M
無塵/螺桿仕様
ECH
無塵/皮帶仕様
ECB
直交連結
XYTH / XYTB
參考資料
Reference

單軸
1 axis
GTH

GTH4
GTH5
GTH8

馬達外露/馬達下折

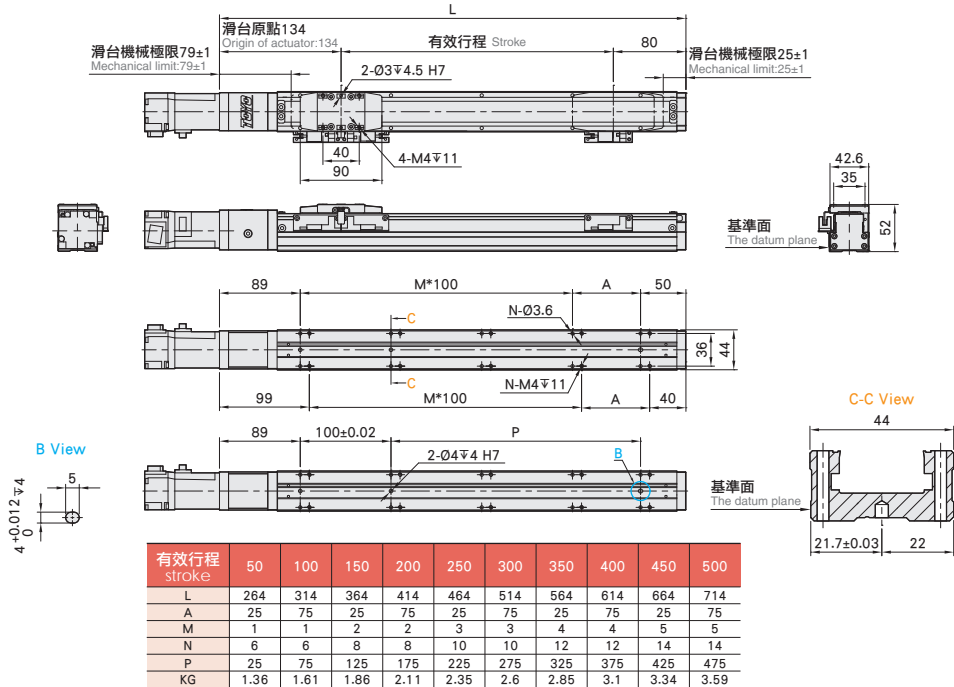
Motor Exposed / Motor Bottom Side

單位 Unit : mm

BC 馬達外露 Motor Exposed



• CAD圖面可至www.toyorobot.com下載 •

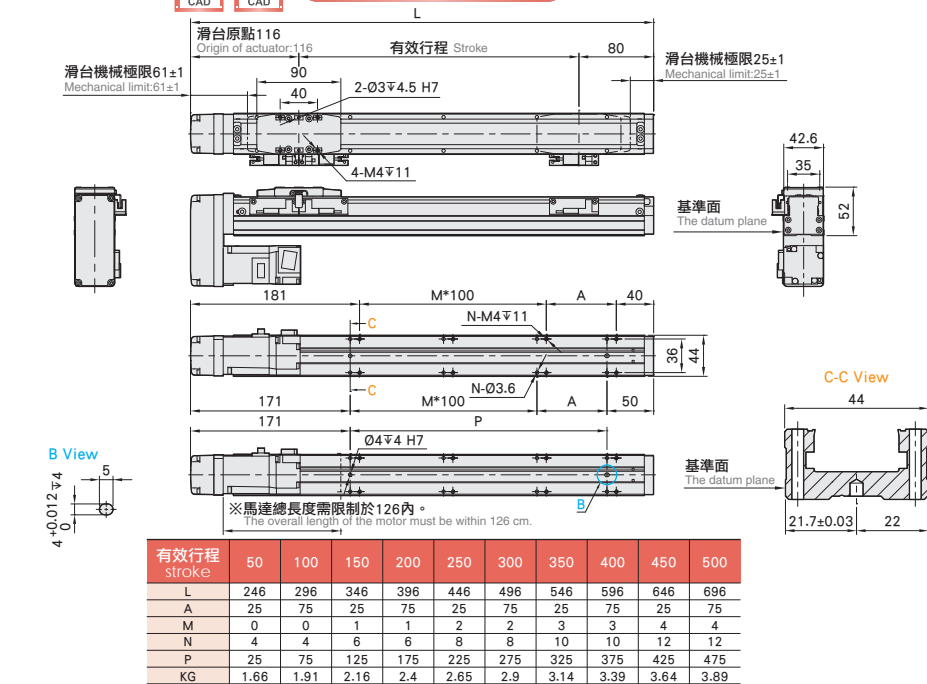


BM 馬達下折 Motor Bottom Side



• CAD圖面可至www.toyorobot.com下載 •

單位 Unit : mm



※馬達下折時，若選用煞車馬達，或是超出馬達總長度限制時無法套用標準PIN孔，如有需求請洽我司業務。
When motor with brake assembled on lower side, or the total length over than spec limit, it may not use standard pinhole.
Please contact our sales department if you need more information & requirement.

馬達左折/馬達右折

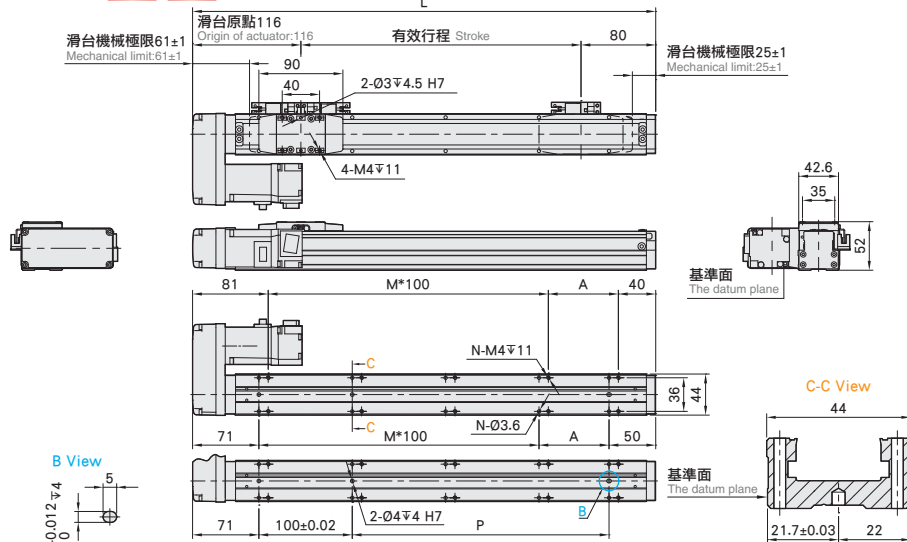
Motor Left Side / Motor Right Side

BL 馬達左折 Motor Left Side



● CAD圖面可至www.toyorobot.com下載 ●

單位 Unit : mm



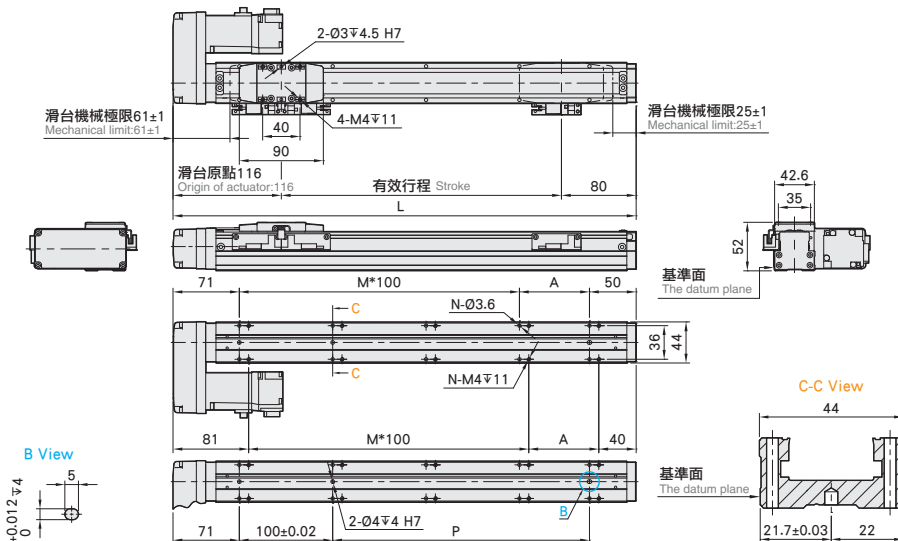
有效行程 stroke	50	100	150	200	250	300	350	400	450	500
L	246	296	346	396	446	496	546	596	646	696
A	25	75	25	75	25	75	25	75	25	75
M	1	1	2	2	3	3	4	4	5	5
N	6	6	8	8	10	10	12	12	14	14
P	25	75	125	175	225	275	325	375	425	475
KG	1.66	1.91	2.16	2.4	2.65	2.9	3.14	3.39	3.64	3.89

BR 馬達右折 Motor Right Side



● CAD圖面可至www.toyorobot.com下載 ●

單位 Unit : mm



有效行程 stroke	50	100	150	200	250	300	350	400	450	500
L	246	296	346	396	446	496	546	596	646	696
A	25	75	25	75	25	75	25	75	25	75
M	1	1	2	2	3	3	4	4	5	5
N	6	6	8	8	10	10	12	12	14	14
P	25	75	125	175	225	275	325	375	425	475
KG	1.66	1.91	2.16	2.4	2.65	2.9	3.14	3.39	3.64	3.89

應用例
 Application
 一般/螺桿仕様
 GTH Series
 一般/皮帶仕様
 ETB / M
 無塵/螺桿仕様
 ECH
 無塵/皮帶仕様
 ECB
 直交連結
 XYTH / XYTB
 參考資料
 Reference

單軸
 1 axis
GTH
 GTH4
 GTH5
 GTH8

GTH5 單軸/1-axis

▶ 軌道內嵌
Built-in Guideway

▶ 螺桿驅動
Ball Screw Drive



此圖僅供參考，出貨規格詳見尺寸圖面
The picture is just for the reference. Please check the actual dimensions on the drawing.

最大行程
Maximum Stroke **800mm**

最高速度
Maximum Speed **1000mm/s**

馬達容量
Motor Output **100W**

滾珠螺桿
Ball Screw **Ø 12mm**

型號表示方式 Ordering Method

GTH5 - L5 - 100 - BC - M10B - C 4 - 0001

本體型號
Model

行程
Stroke

50-800mm

50間隔 50 mm Pitch

※行程50限定只能安裝2組光電。
Limitations while stroke is 50 only
install 2 sets of optoelectronics.

特注式樣
Special Order No.

螺桿導程
Ball Screw Lead

02	2mm
05	5mm
10	10mm
20	20mm

馬達位置
Motor Position

BC	馬達外露 Motor Exposed
BM	馬達下折 Motor Bottom Side
BL	馬達左折 Motor Left Side
BR	馬達右折 Motor Right Side

馬達廠牌、功率
Motor Brand · Power Output

M	三菱 Mitsubishi	05	-	B
P	國際 Panasonic	10	100W	
Y	安川 Yaskawa	20	-	
T	台達 Delta	40	-	

※若無煞車則不表示。※If No Brake, No Description.

原點感應器
Home Sensor

外掛型 Out Side	
C	馬達側 Motor Side
D	反馬達側 Opposite Motor Side
無 SENSOR No Sensor	
E	無 SENSOR No Sensor

※選擇行程50時，有以下限制：
When the stroke is 50mm, the sensor installation has
the following restrictions:

- 無法選用C4、D4規格。
C4 & D4 will not be available for installation (order) option.
- 原點與極限需放置於不同側。
Home sensor and limit sensor has to be installed on the
different side of body.
- 滑座左右兩側皆需安裝感應片。
Both sides of slider need to install the sensor trigger device.

端點極限感應器
Limit Sensor

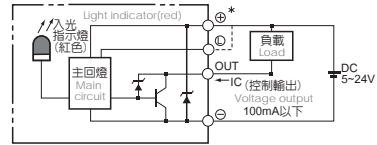
外掛型 Out Side	
3	1只 1 Pc
4	2只 2 Pc
無 SENSOR No Sensor	
5	無 SENSOR No Sensor

基本仕様 Specification

規格 Spec	位置重複精度 Repeatability (mm)	±0.01				
	螺桿導程 Ball Screw Lead (mm)	2	5	10	20	
	最高速度 Maximum Speed (mm/s)	100	250	500	1000	
	最大可搬重量 Maximum Payload	水平使用 Horizontal (kg)	30	30	15	10
		垂直使用 Vertical (kg)	10	10	5	2.5
	定格推力 Rated Thrust (N)	854	341	170	85	
	標準行程 Stroke Pitch (mm)	50-800mm/50間隔 50 mm Pitch				
部品 Parts	AC伺服馬達容量 AC Servo Motor Output (W)	100				
	滾珠螺桿外徑 Ball Screw Ø (mm)	C7 φ 12				
	連軸器 Coupling (mm)	7X8				
	原點感應器 Home Sensor	外掛 Outside	EE-SX674(NPN)			

*行程超過600時，會產生螺桿偏擺，此時請將速度調降。
 When the stroke is over 600mm, the run-out of the ballscrew will occur.
 We recommend to low down the working speed under this circumstances.
 **馬達加速減速設定0.2秒。
 Acceleration and deceleration value is set 0.2 second.

感應器接線圖<原點及端點> Sensor Layout



容許負載力距表 Allowable Overhang

水平安裝 Horizontal Installation				壁掛安裝 Wall Installation				垂直安裝 Vertical Installation		
	A	B	C	A	B	C	A	C		
導程 2 Lead	10kg	900	100	135	100	900	6kg	180	180	
	20kg	700	45	60	45	700	8kg	135	135	
	30kg	550	25	35	37	550	10kg	110	110	
導程 5 Lead	10kg	650	75	100	100	650	6kg	145	145	
	20kg	440	32	45	45	420	8kg	110	110	
	30kg	270	19	25	25	260	10kg	90	90	
導程 10 Lead	5kg	600	145	185	180	145	1kg	800	800	
	10kg	370	70	85	85	370	3kg	260	260	
	15kg	250	42	52	52	250	5kg	155	155	
導程 20 Lead	5kg	320	120	130	130	320	1kg	600	600	
	8kg	220	70	80	75	220	2kg	300	300	
	10kg	175	55	60	60	170	2.5kg	250	250	

靜態容許負載慣量 Static Loading Moment

	MY	MP	MR
	103	103	144

*力距表所表示的數據，代表重心。
 The torque value in the chart indicate the center of gravity.
 *符合型錄規範的正常情況下，保證壽命為10000公里。
 Operation life is 10,000km when the product is using under the specified conditions.
 *倒吊使用無法費用標準規範，如有需求請洽詢我司業務。
 Data information is not for ceiling-mount inverse use.
 Contact us for the details if you want to apply ceiling-mount inverse usage.

搭配伺服馬達一覽表 Suitable Motor Brand

廠牌 Brand	馬達記號 Mark	煞車有無 Brake	馬達容量 Watt	電源電壓 AC-Voltage	伺服馬達型號 Motor Model	驅動器型號 Driver Model
三菱 Mitsubishi	M	無煞車(水平仕様) No Brake (Horizontal Type)	100	220	HG-KR13	MR-J4-10A
		有煞車(垂直仕様) With Brake (Vertical Type)	100	220	HG-KR13B	MR-J4-10A
國際 Panasonic	P	無煞車(水平仕様) No Brake (Horizontal Type)	100	220	MSMD012G1U	MADHT1505
		有煞車(垂直仕様) With Brake (Vertical Type)	100	220	MSMD012G1V	MADHT1505
台達 Delta	T	無煞車(水平仕様) No Brake (Horizontal Type)	100	220	ECMA-C20401ES	ASD-B20121-B
		有煞車(垂直仕様) With Brake (Vertical Type)	100	220	ECMA-C20401FS	ASD-B20121-B

應用例
Application

一般/螺桿仕様
GTH Series

一般/皮帶仕様
ETB / M

無塵/螺桿仕様
ECH

無塵/皮帶仕様
ECB

直交連結
XYTH / XYTB

參考資料
Reference

單軸
1 axis
GTH

GTH4

GTH5

GTH8

馬達外露/馬達下折

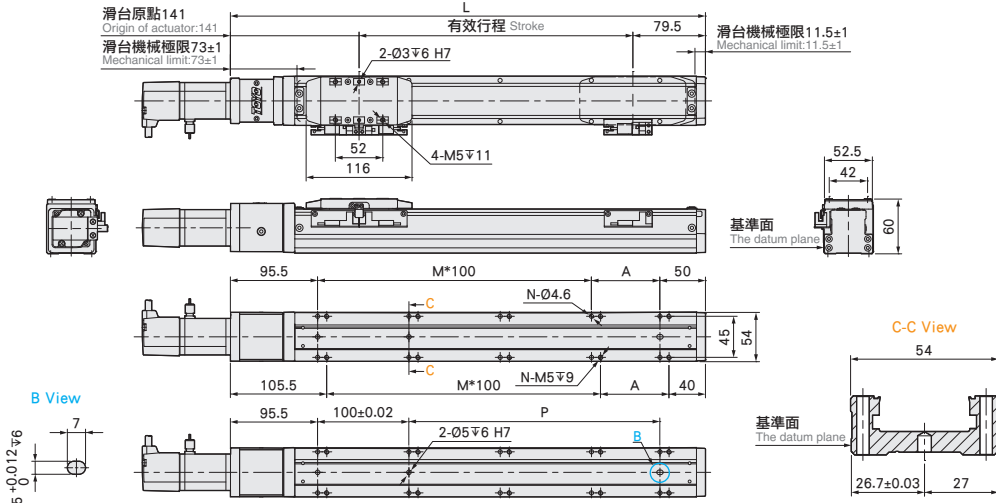
Motor Exposed / Motor Bottom Side

BC 馬達外露 Motor Exposed



• CAD圖面可至www.toyorobot.com下載 •

單位 Unit : mm



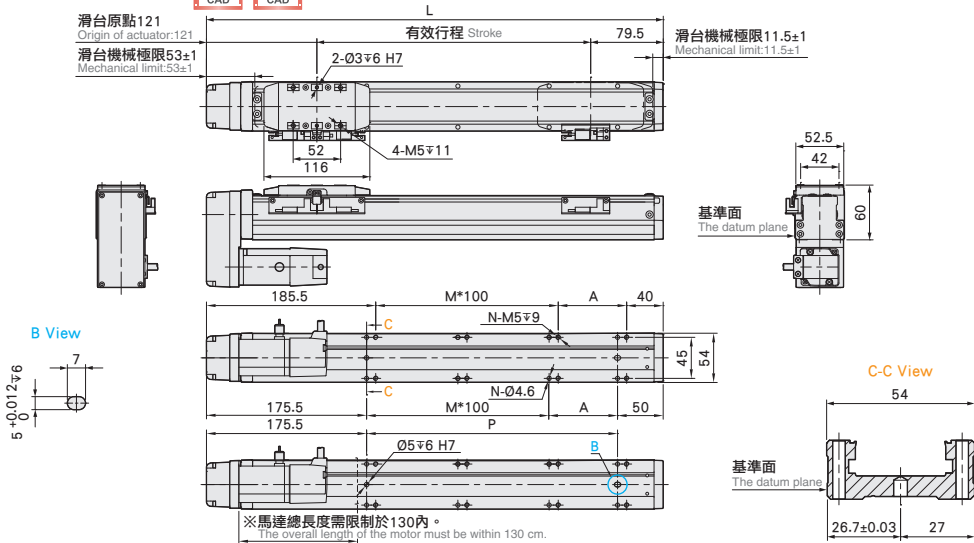
有效行程 stroke	50	100	150	200	250	300	350	400	450	500	550	600	650	700	750	800
L	270.5	320.5	370.5	420.5	470.5	520.5	570.5	620.5	670.5	720.5	770.5	820.5	870.5	920.5	970.5	1020.5
A	25	75	25	75	25	75	25	75	25	75	25	75	25	75	25	75
M	1	1	2	2	3	3	4	4	5	5	6	6	7	7	8	8
N	6	6	8	8	10	10	12	12	14	14	16	16	18	18	20	20
P	25	75	125	175	225	275	325	375	425	475	525	575	625	675	725	775
KG	2.23	2.42	2.62	2.82	3.01	3.21	3.41	3.6	3.8	4	4.19	4.39	4.59	4.78	4.98	5.18

BM 馬達下折 Motor Bottom Side



• CAD圖面可至www.toyorobot.com下載 •

單位 Unit : mm



有效行程 stroke	50	100	150	200	250	300	350	400	450	500	550	600	650	700	750	800
L	250.5	300.5	350.5	400.5	450.5	500.5	550.5	600.5	650.5	700.5	750.5	800.5	850.5	900.5	950.5	1000.5
A	25	75	25	75	25	75	25	75	25	75	25	75	25	75	25	75
M	0	0	1	1	2	2	3	3	4	4	5	5	6	6	7	7
N	4	4	6	6	8	8	10	10	12	12	14	14	16	16	18	18
P	25	75	125	175	225	275	325	375	425	475	525	575	625	675	725	775
KG	2.4	2.59	2.79	2.99	3.18	3.38	3.58	3.77	3.97	4.17	4.36	4.56	4.76	4.95	5.15	5.35

※馬達下折時，若選用煞車馬達，或是超出馬達總長度限制時無法套用標準PIN孔，如有需求請洽我司業務。
When motor with brake assembled on lower side, or the total length over than spec limit, it may not use standard pinhole. Please contact our sales department if you need more information & requirement.

馬達左折/馬達右折

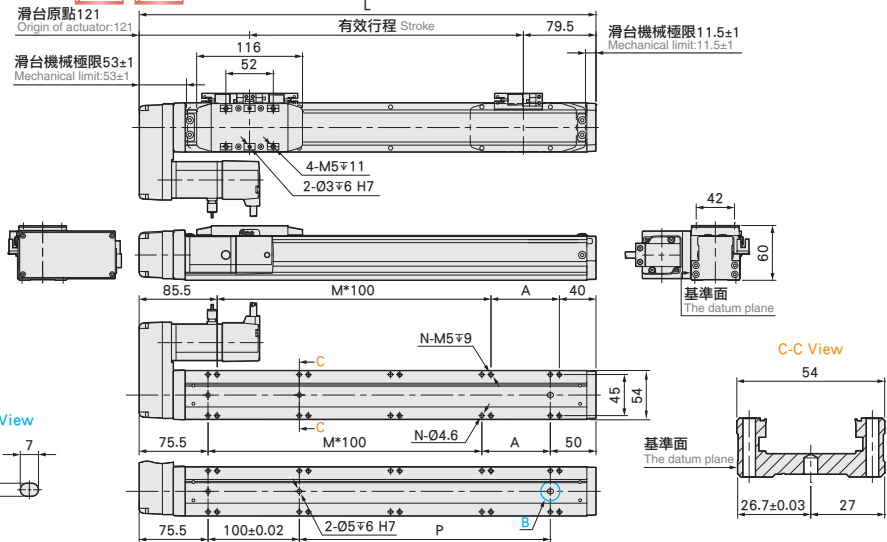
Motor Left Side / Motor Right Side

BL 馬達左折 Motor Left Side



● CAD圖面可至www.toyorobot.com下載 ●

單位 Unit : mm



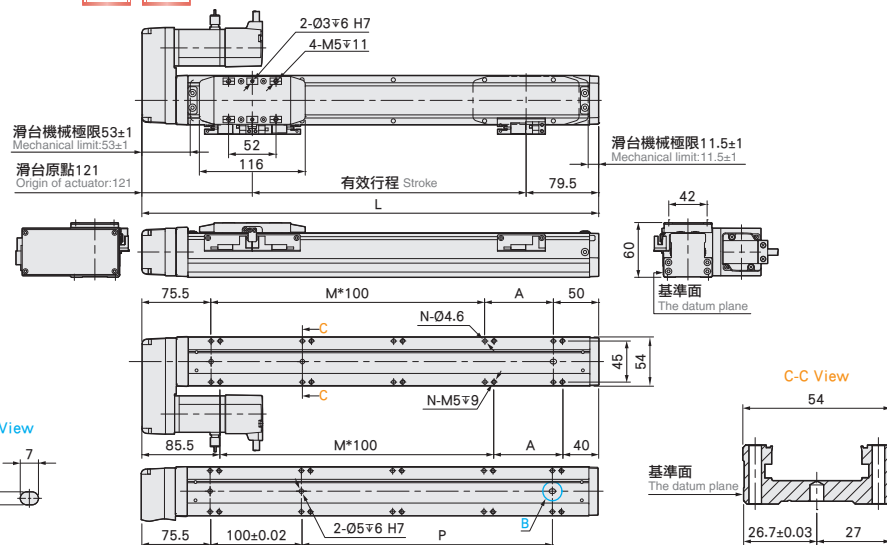
有效行程 stroke	50	100	150	200	250	300	350	400	450	500	550	600	650	700	750	800
L	250.5	300.5	350.5	400.5	450.5	500.5	550.5	600.5	650.5	700.5	750.5	800.5	850.5	900.5	950.5	1000.5
A	25	75	25	75	25	75	25	75	25	75	25	75	25	75	25	75
M	1	1	2	2	3	3	4	4	5	5	6	6	7	7	8	8
N	6	6	8	8	10	10	12	12	14	14	16	16	18	18	20	20
P	25	75	125	175	225	275	325	375	425	475	525	575	625	675	725	775
KG	2.4	2.59	2.79	2.99	3.18	3.38	3.58	3.77	3.97	4.17	4.36	4.56	4.76	4.95	5.15	5.35

BR 馬達右折 Motor Right Side



● CAD圖面可至www.toyorobot.com下載 ●

單位 Unit : mm



有效行程 stroke	50	100	150	200	250	300	350	400	450	500	550	600	650	700	750	800
L	250.5	300.5	350.5	400.5	450.5	500.5	550.5	600.5	650.5	700.5	750.5	800.5	850.5	900.5	950.5	1000.5
A	25	75	25	75	25	75	25	75	25	75	25	75	25	75	25	75
M	1	1	2	2	3	3	4	4	5	5	6	6	7	7	8	8
N	6	6	8	8	10	10	12	12	14	14	16	16	18	18	20	20
P	25	75	125	175	225	275	325	375	425	475	525	575	625	675	725	775
KG	2.4	2.59	2.79	2.99	3.18	3.38	3.58	3.77	3.97	4.17	4.36	4.56	4.76	4.95	5.15	5.35

應用例
Application

一般/螺桿仕様
GTH Series

一般/皮帶仕様
ETB / M

無塵/螺桿仕様
ECH

無塵/皮帶仕様
ECB

直交連結
XYTH / XYTB

參考資料
Reference

單軸
1 axis
GTH

GTH4

GTH5

GTH8

GTH8 單軸/1-axis

▶ 軌道內嵌
Built-in Guideway

▶ 螺桿驅動
Ball Screw Drive



此圖僅供參考，出貨規格詳見尺寸圖面
The picture is just for the reference. Please check the actual dimensions on the drawing.

最大行程
Maximum Stroke **1050mm**

最高速度
Maximum Speed **1000mm/s**

馬達容量
Motor Output **200W**

滾珠螺桿
Ball Screw **Ø16mm**

型號表示方式 Ordering Method

GTH8 - L10 - 100 - BC - M20B - C4 - 0001

本體型號
Model

行程
Stroke

50-1050mm

50間隔 50 mm Pitch

※行程50限定只能安裝2組光電。
Limitations while stroke is 50 only
install 2 sets of optoelectronics.

馬達位置
Motor Position

BC	馬達外露 Motor Exposed
BM	馬達下折 Motor Bottom Side
BL	馬達左折 Motor Left Side
BR	馬達右折 Motor Right Side

馬達廠牌、功率
Motor Brand · Power Output

M	三菱 Mitsubishi	05	-	B
P	國際 Panasonic	10	-	
Y	安川 Yaskawa	20	200W	
T	台達 Delta	40	-	

※若無煞車則不表示。※If No Brake.No Description.

原點感應器
Home Sensor

外掛型 Out Side	
C	馬達側 Motor Side
D	反馬達側 Opposite Motor Side
	無 SENSOR No Sensor
E	無 SENSOR No Sensor

※選擇行程50時，有以下限制：
When the stroke is 50mm, the sensor installation has the following restrictions:

- 無法選用C4、D4規格。
C4 & D4 will not be available for installation (order) option.
- 原點與極限需放置於不同側。
Home sensor and limit sensor has to be installed on the different side of body.
- 滑座左右兩側皆需安裝感應片。
Both sides of slider need to install the sensor trigger device.

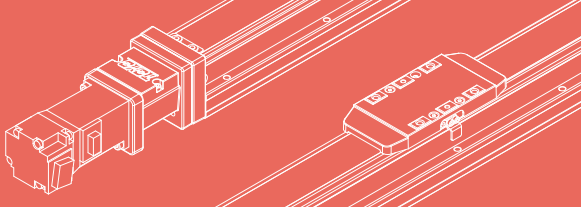
特注式樣
Special Order No.

端點極限感應器
Limit Sensor

外掛型 Out Side	
3	1只 1 Pc
4	2只 2 Pc
	無 SENSOR No Sensor
5	無 SENSOR No Sensor

螺桿導程
Ball Screw Lead

05	5mm
10	10mm
20	20mm



應用例
Application

一般/螺桿仕樣
GTH Series

一般/皮帶仕樣
ETB / M

無塵/螺桿仕樣
ECH

無塵/皮帶仕樣
ECB

直交連結
XYTH / XYTB

參考資料
Reference

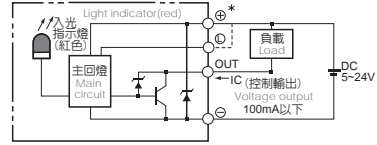
基本仕様 Specification

規格 Spec	位置重複精度 Repeatability (mm)	±0.01			
	螺桿導程 Ball Screw Lead (mm)	5	10	20	
	最高速度 Maximum Speed (mm/s)	250	500	1000	
	最大可搬重量 Maximum Payload	水平使用 Horizontal (kg)	50	30	12
		垂直使用 Vertical (kg)	15	8	2.5
	定格推力 Rated Thrust (N)	683	341	174	
標準行程 Stroke Pitch (mm)	50-1050mm/50間隔 50 mm Pitch				
部品 Parts	AC伺服馬達容量 AC Servo Motor Output (W)	200			
	滾珠螺桿外徑 Ball Screw Ø (mm)	C7φ16			
	連軸器 Coupling (mm)	10X14/11 (註1)			
	原點感應器 Home Sensor	外掛 Outside	EE-SX674(NPN)		

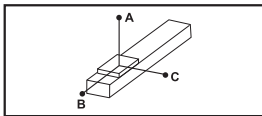
*行程超過750時，會產生螺桿偏擺，此時請將速度調降。 *馬達加速減速設定0.2秒。
When the stroke is over 750mm, the run-out of the ballscrew will occur. Acceleration and deceleration value is set 0.2 second.
We recommend to low down the working speed under this circumstances.

註1:使用Panasonic 200W馬達時，馬達軸心為φ11；其他廠牌，馬達軸心為φ14。
Motor (200W) Shaft Diameter: Panasonic: 11mm; Other: 14mm.

感應器接線圖<原點及端點> Sensor Layout

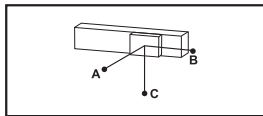


容許負載力距表 Allowable Overhang



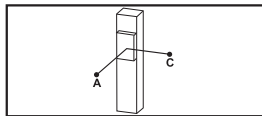
(單位 Unit : mm)

水平安裝 Horizontal Installation			
導程 Lead	A	B	C
5	20kg	1560	237
	35kg	890	126
	50kg	550	82
10	10kg	1730	412
	20kg	839	196
	30kg	541	124
20	6kg	1213	493
	9kg	800	323
	12kg	592	238



(單位 Unit : mm)

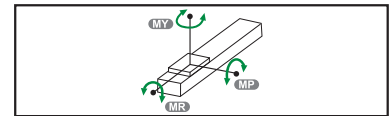
壁掛安裝 Wall Installation			
導程 Lead	A	B	C
5	20kg	214	1435
	35kg	113	845
	50kg	74	506
10	10kg	370	1400
	20kg	176	800
	30kg	112	495
20	6kg	444	760
	9kg	292	277
	12kg	214	544



(單位 Unit : mm)

垂直安裝 Vertical Installation		
導程 Lead	A	C
5	10kg	331
	15kg	220
	-	-
10	5kg	589
	8kg	368
	-	-
20	2.5kg	935
	-	-
	-	-

靜態容許負載慣量 Static Loading Moment



(單位 Unit : N.m)

MY	318
MP	318
MR	626

*力距表所表示的數據，代表重心。
The torque value in the chart indicate the center of gravity.
*符合型錄規範的正常使用下，保證壽命為10000公里。
Operation life is 10,000km when the product is using under the specified conditions.
*倒吊使用無法套用標準規範，如有需求請洽詢我司業務。
Data information is not for ceiling-mount inverse use. Contact us for the details if you want to apply ceiling-mount inverse usage.

搭配伺服馬達一覽表 Suitable Motor Brand

廠牌 Brand	馬達記號 Mark	煞車有無 Brake	馬達容量 Watt	電源電壓 AC-Voltage	伺服馬達型號 Motor Model	驅動器型號 Driver Model
三菱 Mitsubishi	M	無煞車(水平仕樣) No Brake (Horizontal Type)	200	220	HG-KR23	MR-J4-20A
		有煞車(垂直仕樣) With Brake (Vertical Type)	200	220	HG-KR23B	MR-J4-20A
國際 Panasonic	P	無煞車(水平仕樣) No Brake (Horizontal Type)	200	220	MHMD022G1U	MADHT1507
		有煞車(垂直仕樣) With Brake (Vertical Type)	200	220	MHMD022G1V	MADHT1507
台達 Delta	T	無煞車(水平仕樣) No Brake (Horizontal Type)	200	220	ECMA-C20602ES	ASD-B20221-B
		有煞車(垂直仕樣) With Brake (Vertical Type)	200	220	ECMA-C20602FS	ASD-B20221-B

單軸
1 axis
GTH

GTH4

GTH5

GTH8

馬達外露/馬達下折

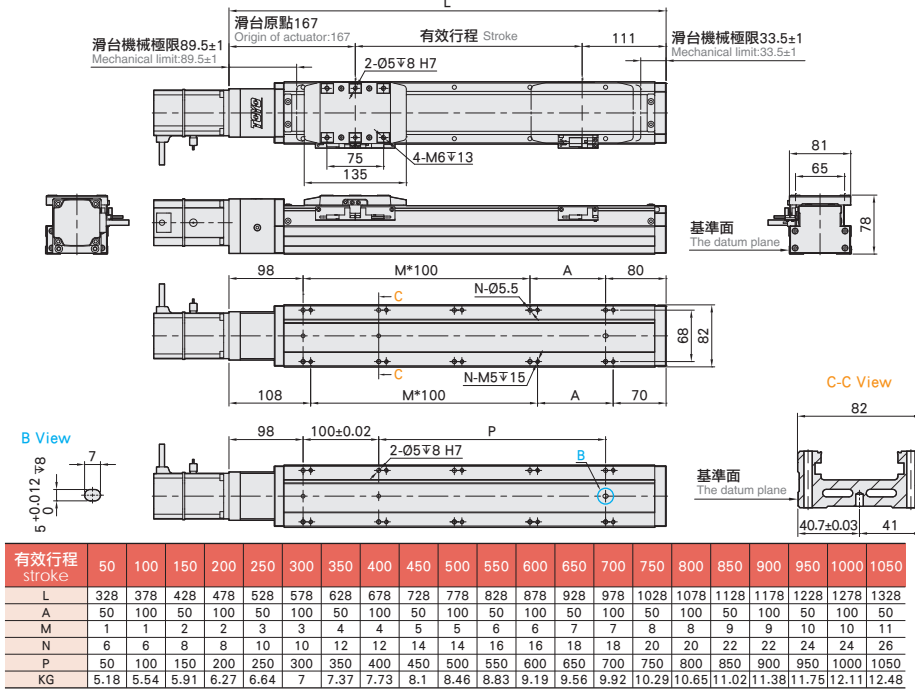
Motor Exposed / Motor Bottom Side

BC 馬達外露 Motor Exposed



● CAD圖面可至www.toyorobot.com下載 ●

單位 Unit : mm

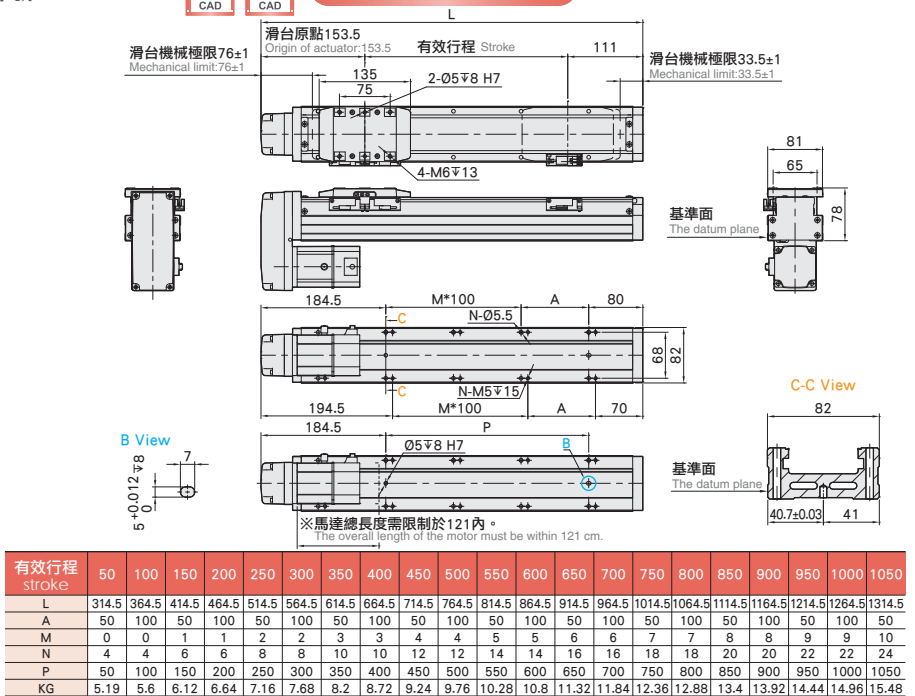


BM 馬達下折 Motor Bottom Side



● CAD圖面可至www.toyorobot.com下載 ●

單位 Unit : mm



※馬達下折時，若選用煞車馬達，或是超出馬達總長度限制時無法套用標準PIN孔，如有需求請洽我司業務。
When motor with brake assembled on lower side, or the total length over than spec limit, it may not use standard pinhole. Please contact our sales department if you need more information & requirement.

免費服務專線：大陸 400-875-0009 台灣 0800-800-893
Toll-free Number China Taiwan

馬達左折/馬達右折

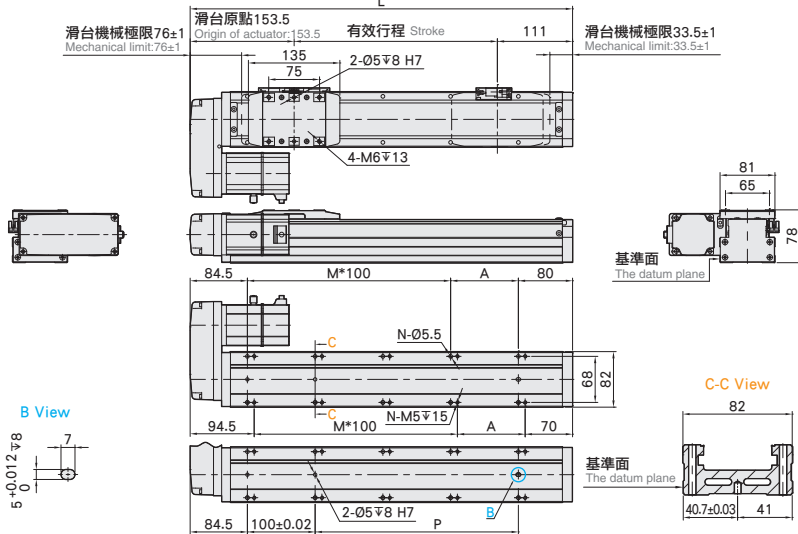
Motor Left Side / Motor Right Side

BL 馬達左折 Motor Left Side



● CAD圖面可至www.toyorobot.com下載 ●

單位 Unit : mm



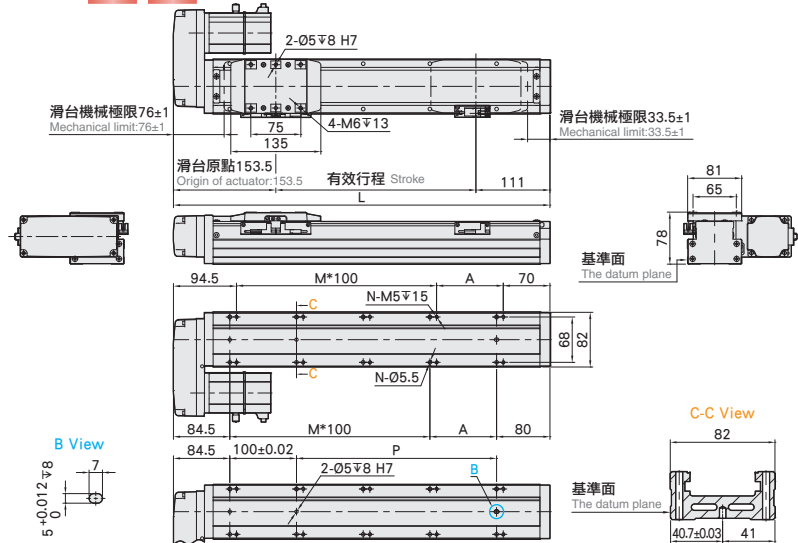
有效行程 stroke	50	100	150	200	250	300	350	400	450	500	550	600	650	700	750	800	850	900	950	1000	1050
L	314.5	364.5	414.5	464.5	514.5	564.5	614.5	664.5	714.5	764.5	814.5	864.5	914.5	964.5	1014.5	1064.5	1114.5	1164.5	1214.5	1264.5	1314.5
A	50	100	50	100	50	100	50	100	50	100	50	100	50	100	50	100	50	100	50	100	50
M	1	1	2	2	3	3	4	4	5	5	6	6	7	7	8	8	9	9	10	10	11
N	6	6	8	8	10	10	12	12	14	14	16	16	18	18	20	20	22	22	24	24	26
P	50	100	150	200	250	300	350	400	450	500	550	600	650	700	750	800	850	900	950	1000	1050
KG	5.19	5.6	6.12	6.64	7.16	7.68	8.2	8.72	9.24	9.76	10.28	10.8	11.32	11.84	12.36	12.88	13.4	13.92	14.44	14.96	15.48

BR 馬達右折 Motor Right Side



● CAD圖面可至www.toyorobot.com下載 ●

單位 Unit : mm



有效行程 stroke	50	100	150	200	250	300	350	400	450	500	550	600	650	700	750	800	850	900	950	1000	1050
L	314.5	364.5	414.5	464.5	514.5	564.5	614.5	664.5	714.5	764.5	814.5	864.5	914.5	964.5	1014.5	1064.5	1114.5	1164.5	1214.5	1264.5	1314.5
A	50	100	50	100	50	100	50	100	50	100	50	100	50	100	50	100	50	100	50	100	50
M	1	1	2	2	3	3	4	4	5	5	6	6	7	7	8	8	9	9	10	10	11
N	6	6	8	8	10	10	12	12	14	14	16	16	18	18	20	20	22	22	24	24	26
P	50	100	150	200	250	300	350	400	450	500	550	600	650	700	750	800	850	900	950	1000	1050
KG	5.19	5.6	6.12	6.64	7.16	7.68	8.2	8.72	9.24	9.76	10.28	10.8	11.32	11.84	12.36	12.88	13.4	13.92	14.44	14.96	15.48

應用例
 Application
 一般/螺桿仕樣
 GTH Series
 一般/皮帶仕樣
 ETB / M
 無塵/螺桿仕樣
 ECH
 無塵/皮帶仕樣
 ECB
 直交連結
 XYTH / XYTB
 參考資料
 Reference

單軸
 1 axis
 GTH
 GTH4
 GTH5
 GTH8